

2016年6月30日

## Mouse (Rat) Immunoglobulin $\kappa$ light chain 検出抗体

『Anti-IgK』の生産・販売を開始

株式会社 RESVO（本社：東京都大田区、社長：小林宣文）は、アナテック株式会社（本社：東京都文京区、社長：古賀正信）を総販売代理店として研究用試薬：Anti-IgK（一般名：抗 Mouse (rat) Immunoglobulin  $\kappa$  light chain 抗体）の販売を開始したことをお知らせいたします。

Immunoglobulin  $\kappa$  light chain は B 細胞における発現や免疫グロブリンを形成する分子の一つとして幅広く知られる分子量約 25000 のタンパク質です。近年、遊離した Immunoglobulin  $\kappa$  light chain が免疫反応に深く関与することが示唆され注目を集めています。

Anti-IgK はマウス、ラットを始めマーモセットといった実験動物の血液や組織に含まれる Immunoglobulin  $\kappa$  light chain を感度良く検出するポリクローナル抗体です。特に Western blot 法による Immunoglobulin  $\kappa$  light chain の検出に適しています（使用例参照）。

### <製品概要>

【抗 Immunoglobulin  $\kappa$  light chain 抗体（ポリクローナル抗体）】

商品名：Anti-IgK

抗原種：ラット

免疫動物：ラビット

交差性：マウス、ラット、（マーモセット）

標識：標識無し

性状：抗血清

適用：Western blot, Dot blot

Genbank No. 24491

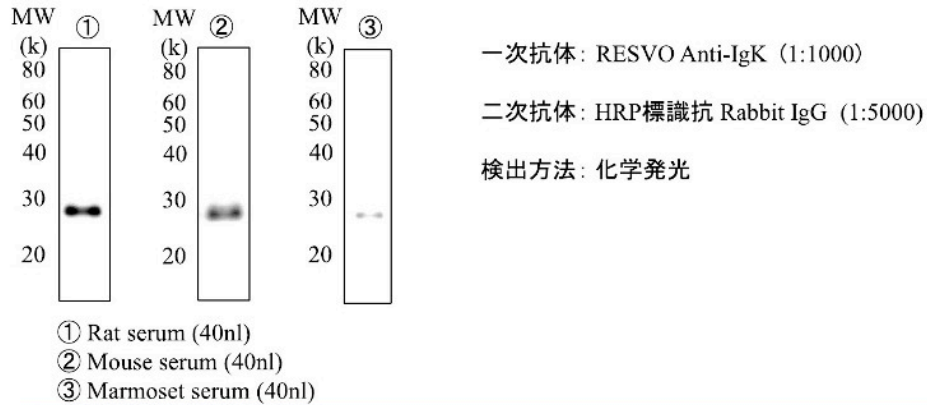
容量：500ul（凍結乾燥）

商品コード：RESVO IGKR-P1 Lot No. 0251-01

発売日：2016年4月1日

使用例：

## Western blot



### <総販売代理店について>

株式会社アナテック

本社所在地: 〒113-0034 東京都文京区湯島 2-31-15 和光湯島ビル 3 階

URL: <http://www.anatech.co.jp/>

### <製造会社について>

株式会社 RESVO

本社所在地: 〒143-0016 東京都大田区大森北 3-15-5-201

URL: <http://resvo-inc.com/>

### 【購入についてのお問い合わせ先】

株式会社アナテック

TEL: 03-3812-8701

E-mail: [info@anatech.co.jp](mailto:info@anatech.co.jp)

以上