



# RESVO Anti-IgK

(抗Immunoglobulin κ light chain抗体)

Immunoglobulin κ light chain (Ig-κ light chain)はB細胞における発現や免疫グロブリンを形成する分子の一つとして幅広く知られる分子量約25000のタンパク質です。近年、遊離したIg-κ light chainが免疫反応に深く関与することが示唆され注目を集めています。

本品は実験動物(ラット、マウスなど)で発現するIg-κ light chainと特異的に反応する抗血清ですので、基礎研究におけるIg-κ light chain解析に適しています。

免疫抗原: Rat Ig-κ light chainの部分合成ペプチド (SVTDQDSKDYMSSTLSL)

免疫動物: Rabbit

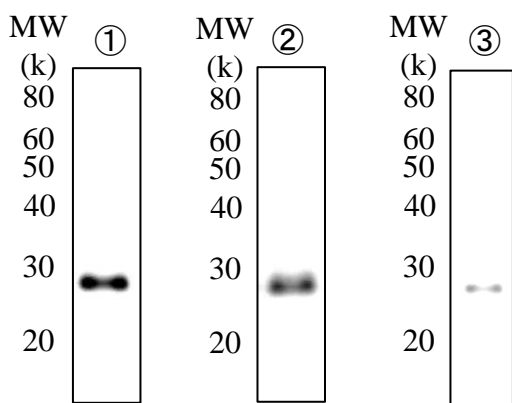
交差性: Rat, Mouse, (Marmoset)

包装形態: 抗血清(0.05% NaN<sub>3</sub>含有)を凍結乾燥

再生方法: 蒸留水又はミリQを500ul添加(完全に溶解するまでVortexして下さい)

保存法: 溶解後2~8℃保存(1年間)

## Western blot



一次抗体: RESVO Anti-IgK (1:1000)

二次抗体: HRP標識抗 Rabbit IgG (1:5000)

検出方法: 化学発光

① Rat serum (40nl)

② Mouse serum (40nl)

③ Marmoset serum (40nl)

販売: 株式会社アナテック  
〒113-0034 東京都文京区湯島2-31-15  
和光湯島ビル3階  
URL: <http://www.anatech.co.jp/>  
TEL. 03-3812-8701 FAX. 03-3818-9167

製造: 株式会社RESVO  
〒143-0016 東京都大田区大森北3-15-5-201  
URL: <http://resvo-inc.com/>